

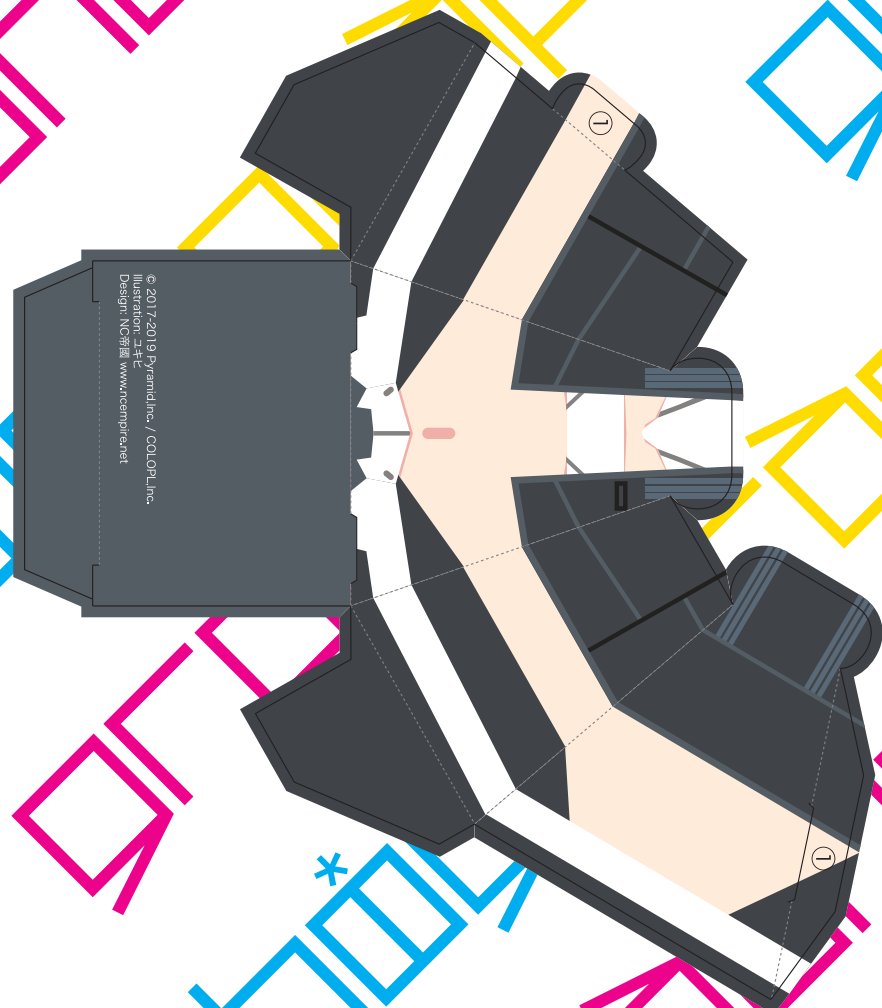
のりもハサミも不要!!10分程度で組み立てられるお手軽かわいいパーパーティー!!



グラフィグ #478
Illustration: ユキヒ
比良坂 夜露



アリスギア・アイギス
alice gear aegis



■組み立て手順

- 1: 台紙からパーツを切り離します。
- 2: 折りの指示にそって全ての箇所を強めに折っておきます。
- 3: 体を組み立てます。
- 4: 体パーツに足パーツを差し込みます。
- 5: 顔と髪パーツを組み立てます。
- 6: 頭部に追加パーツがある場合は別途組み立て、取り付けます。
- 7: 髪を顔にかぶせてから首に差し込み、完成です。

COSPA

株式会社コスパ
TEL 03-5356-1300
COSPA.COM

※この製品は、個人利用を前提としたものであり、転売や他目的での使用はご遠慮ください。また、本製品の複製、改変、再配布はご遠慮ください。本製品のデザインは、著作権者の許可なくして複製、改変、再配布することはできません。本製品のデザインは、著作権者の許可なくして複製、改変、再配布することはできません。

NOT FOR SALE

