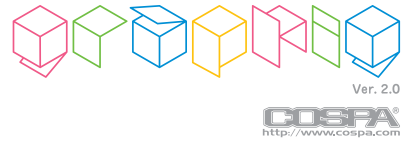


のりもハサミも不要!!10分程度で組み立てられるお手軽かわいいパーティイ!!

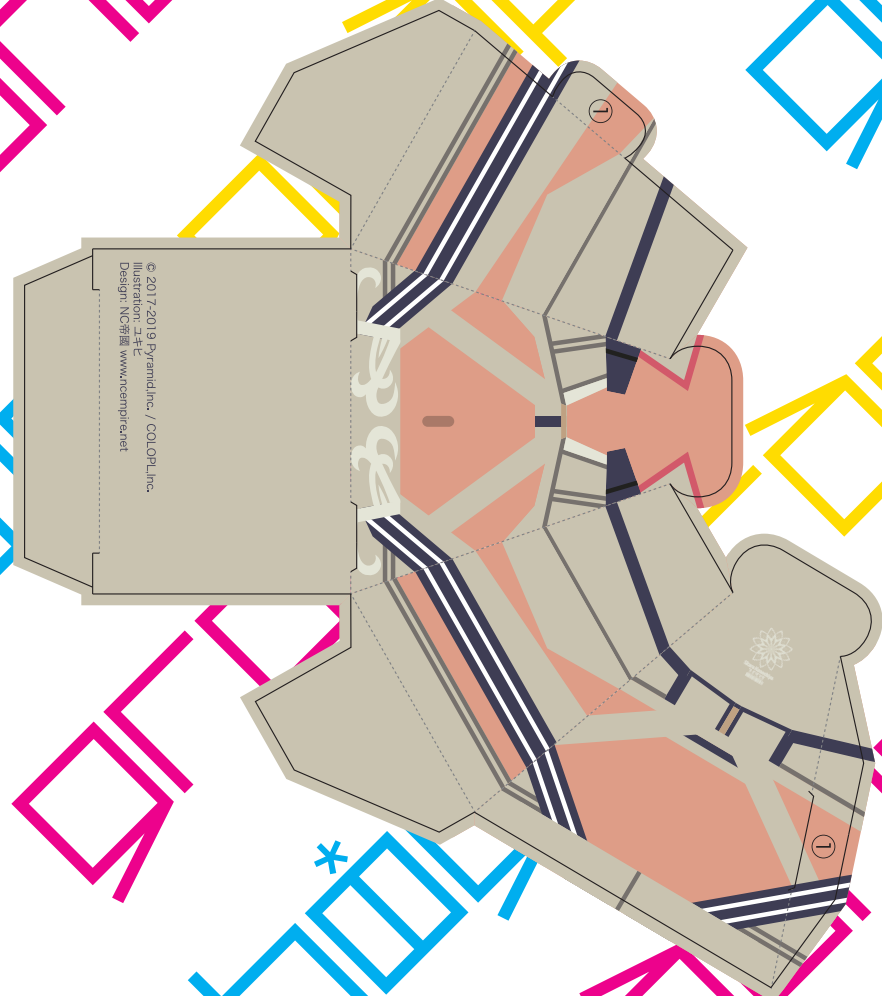


グラフィグ #479  
Illustration: ユキヒ  
兼志谷 シタラ



### アリス・ギア・アイギス

alice gear aegis



#### ■組み立て手順

- 1: 台紙からパーツを切り離します。
- 2: 折りの指示にそって全ての箇所を強めに折っておきます。
- 3: 体を組み立てます。
- 4: 体パーツに足パーツを差し込みます。
- 5: 顔と髪パーツを組み立てます。
- 6: 頭部に追加パーツがある場合は別途組み立て、取り付けます。
- 7: 髪を顔にかぶせてから首に差し込み、完成です。

COSPA

株式会社コスパ  
TEL 03-5356-1300  
COSPA.COM

※この台紙は著作権を侵害する行為の目的で複製・転載・再配布を禁じます。また、この台紙を複製・転載・再配布する行為は、著作権法第17条第2項に違反する可能性があります。また、この台紙を複製・転載・再配布する行為は、著作権法第17条第2項に違反する可能性があります。また、この台紙を複製・転載・再配布する行為は、著作権法第17条第2項に違反する可能性があります。

NOT FOR SALE

