

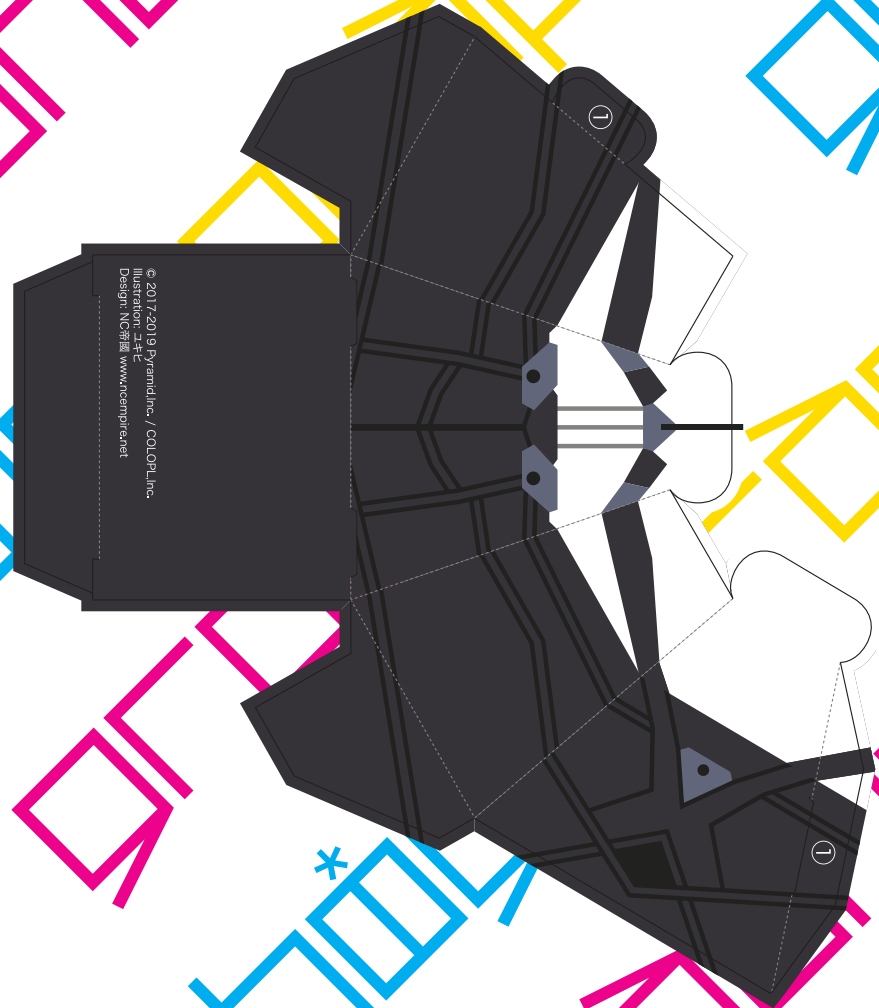
のりもハサミも不要!!10分程度で組み立てられるお手軽かわいいパーティイ!!



グラフィグ #480
Illustration: ユキヒ
百科 文嘉



アリス・ギア・アイギス
alice gear aegis



■組み立て手順

- 1: 台紙からパーツを切り離します。
- 2: 折りの指示にそって全ての箇所を強めに折っておきます。
- 3: 体を組み立てます。
- 4: 体パーツに足パーツを差し込みます。
- 5: 顔と髪パーツを組み立てます。
- 6: 頭部に追加パーツがある場合は別途組み立て、取り付けます。
- 7: 髪を顔にかぶせてから首に差し込み、完成です。

COSPA

株式会社コスパ COSPA Inc.
TEL 03-5356-1300
COSPA.COM

※この紙は、印刷用紙を使用するに際しては必ず、印刷用紙に指定されているサイズに印刷してください。印刷用紙に指定されていない場合は、印刷用紙に指定されているサイズに印刷してください。

※この紙は、印刷用紙を使用するに際しては必ず、印刷用紙に指定されているサイズに印刷してください。印刷用紙に指定されていない場合は、印刷用紙に指定されているサイズに印刷してください。

NOT FOR SALE

